

東京 TOKYO 2024  
GAKKI EXPO  
楽器博

東京楽器博 2024 / TOKYO GAKKI EXPO  
2024 出展概要 v1.1

東京楽器博 2024 実行委員会



## ■開催概要

主催 : 東京楽器博実行委員会  
企画制作 : 一般社団法人日本シンセサイザープロフェッショナルアーツ  
協賛 : 一般社団法人全国楽器協会、他  
後援 : 東京楽器協会、一般社団法人JDDA、YOKOHAMA MUSIC STYLE、他  
会場 : 科学技術館イベントホール 1F 全ホール / サイエンスホール、および 5F、6F 会議室  
〒102-0091 東京都千代田区北の丸公園 2-1 TEL:03-3212-3939

開催日時 : 2024年11月2日(土)～11月3日(日)  
準備日 11月1日(金) 9時～18時  
開催日 11月2日(土) 11時～18時  
11月3日(日) 10時～17時(20時完全撤収)  
搬出予備 11月5日(火) 9時～12時(2号館のみ)  
入場料 : 1,500円(高校生以下無料)  
サイエンスホールイベントはメニュー毎に別途  
出展予定企業 : 楽器メーカー、輸入代理店、出版社、音楽学校等  
イベント規模 : 出展社50社、100ブランド、来場者6,000人以上

## ■出展概要

### ◇1F 催事ホール

1号館・・・ スタッフ控え室/事務局  
2号館・・・ シンセサイザー/電子ピアノ/シンセフェスタステージ  
3号館・・・ シンセサイザー/電子ピアノ  
4号館・・・ 音楽制作/DJ関連製品(ステージ)  
5号館・・・ 管楽器/弦楽器(ステージ)  
6,7号館・・・ ドラム/パーカッション/ドラマーズパラダイス2024  
8号館・・・ エレキギター/エフェクター(ステージ)  
9号館・・・ エレキギター/エフェクター/GEN  
10号館・・・ アコースティックギター/ウクレレ(ステージ)  
11号館・・・ セミナー/ワークショップ  
センターホール・・・ 出版/教育/および協賛メーカー

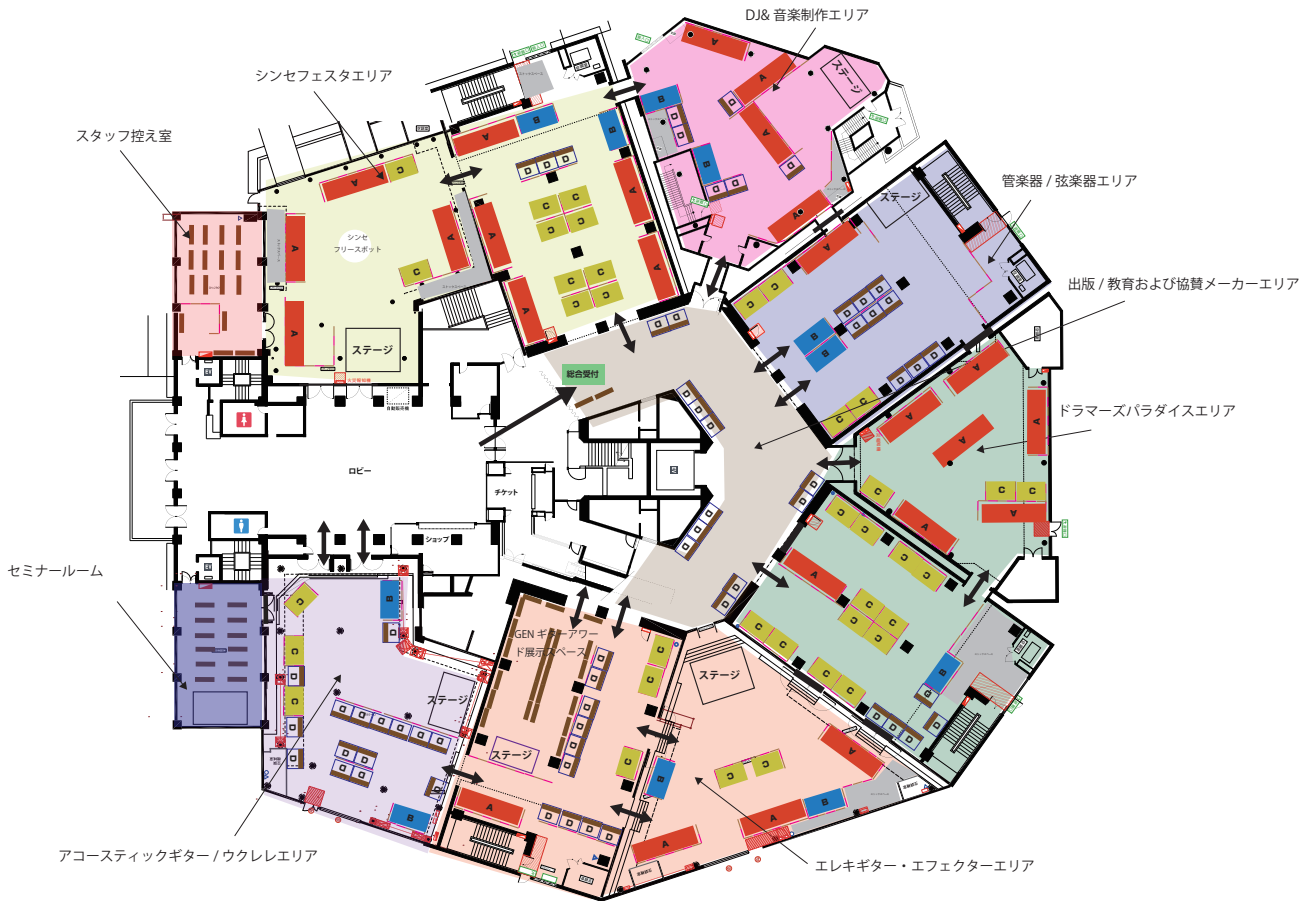
### ◇B2 サイエンスホール

各種イベント(各日1部13時～、2部18時～の2回公演)  
(1日夜 前夜祭開催予定・有料ライブコンサート)

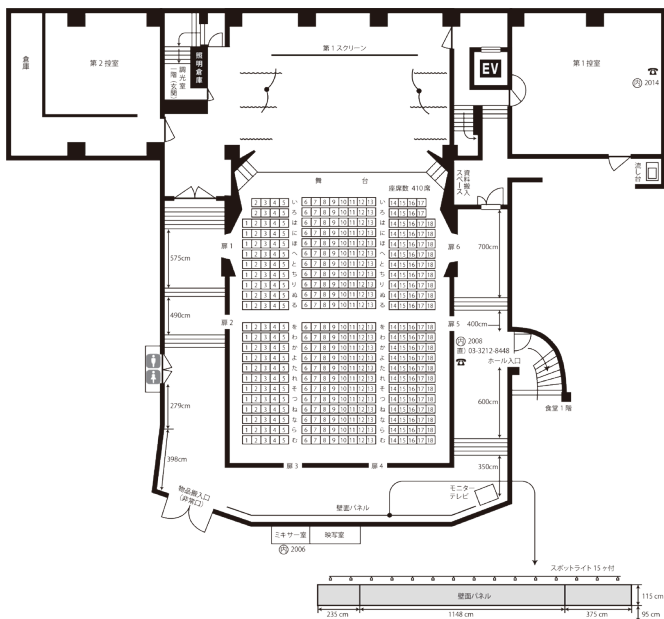
◇5F、6F 会議室 出演者控え室、一部VIP商談会、セミナーなどで使用可能

# 展示ホール

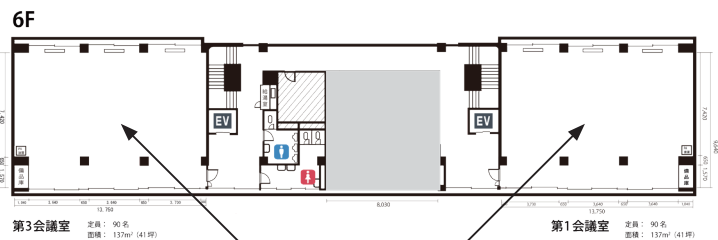
※会場のブースレイアウトは仮です。正式には8月末頃に決定する予定です。



# サイエンスホール



## 6F 会議室



第3会議室 定員: 90名 面積: 137㎡ (41坪)  
第1会議室 定員: 90名 面積: 137㎡ (41坪)

セミナー等出展社が使用できる会議室として貸し出し

## ■出展料

ブースタイプ	出展料（税抜き） サイズ／時間	備考
ブース A	<b>300,000 円</b>	出展社パス <b>15</b> 枚、招待券 <b>30</b> 枚、 商談会チケット <b>30</b> 枚
	6300 × 1800mm	パーティーションまたはホール壁によるスペース確保 机、椅子はオプション
ブース B	<b>200,000 円</b>	出展社パス <b>10</b> 枚、招待券 <b>20</b> 枚、 商談会チケット <b>20</b> 枚
	3600 × 1800mm	パーティーションあり 机、椅子はオプション
ブース C	<b>150,000 円</b>	出展社パス <b>8</b> 枚、招待券 <b>15</b> 枚、 商談会チケット <b>15</b> 枚
	2700 × 1800mm	450 × 1800 の長机+椅子 2 脚 パーティーションあり
ブース D	<b>90,000 円</b>	出展社パス <b>4</b> 枚、招待券 <b>10</b> 枚、 商談会チケット <b>10</b> 枚
	1800 × 1500mm	450 × 1800 の長机+椅子 2 脚 パーティーションは無し
ステージ	<b>30,000 円</b>	各日 6 コマ程度を予定
	25 分	入れ替え時間 15 分 アーティストパス <b>3</b> 枚
セミナー	<b>50,000 円</b>	各日 5 コマ程度を予定
	40 分	入れ替え時間 30 分 スタッフ/アーティストパス 合計 <b>5</b> 枚
6F 会議室 セミナー	<b>70,000 円</b>	各日 4 コマ × 2 部屋 スタッフ/アーティストパス 合計 <b>5</b> 枚
	60 分	入れ替え時間 30 分

※サイエンスホールのご使用、団体出展に関しては、別途運営事務局にご相談ください。

※スタッフパス/アーティストパスの追加は 1 枚につき 1,100 円（税込み）となります。

※電気工事、電気使用量込み、インターネット回線使用料（WiFi）込み

## ■ステージ／セミナーの時間割（予定）

### シンセフェスタステージ

2日土曜日			3日日曜日		
コマ	開始時間	終了時間	コマ	開始時間	終了時間
1	12:00	12:25	1	11:00	11:25
2	12:40	13:05	2	11:40	12:05
3	13:20	13:45	3	12:20	12:45
4	14:00	14:25	4	13:00	13:25
5	14:40	15:05	5	13:40	14:05
6	15:20	15:45	6	14:20	14:45
7	16:00	16:25	7	15:00	15:25
8	16:40	17:05	8	15:40	16:05
9	17:20	17:45	9	16:20	16:45

### DJ／音楽制作ステージ

2日土曜日			3日日曜日		
コマ	開始時間	終了時間	コマ	開始時間	終了時間
1	12:00	12:25	1	11:00	11:25
2	12:40	13:05	2	11:40	12:05
3	13:20	13:45	3	12:20	12:45
4	14:00	14:25	4	13:00	13:25
5	14:40	15:05	5	13:40	14:05
6	15:20	15:45	6	14:20	14:45
7	16:00	16:25	7	15:00	15:25
8	16:40	17:05	8	15:40	16:05
9	17:20	17:45	9	16:20	16:45

### 管楽器／弦楽器ステージ

2日土曜日			3日日曜日		
コマ	開始時間	終了時間	コマ	開始時間	終了時間
1	12:00	12:25	1	11:00	11:25
2	12:40	13:05	2	11:40	12:05
3	13:20	13:45	3	12:20	12:45
4	14:00	14:25	4	13:00	13:25
5	14:40	15:05	5	13:40	14:05
6	15:20	15:45	6	14:20	14:45
7	16:00	16:25	7	15:00	15:25
8	16:40	17:05	8	15:40	16:05
9	17:20	17:45	9	16:20	16:45

### エレキギター／エフェクターステージ

2日土曜日			3日日曜日		
コマ	開始時間	終了時間	コマ	開始時間	終了時間
1	12:00	12:25	1	11:00	11:25
2	12:40	13:05	2	11:40	12:05
3	13:20	13:45	3	12:20	12:45
4	14:00	14:25	4	13:00	13:25
5	14:40	15:05	5	13:40	14:05
6	15:20	15:45	6	14:20	14:45
7	16:00	16:25	7	15:00	15:25
8	16:40	17:05	8	15:40	16:05
9	17:20	17:45	9	16:20	16:45

アコースティックギター／ウクレレステージ

2日土曜日			3日日曜日		
コマ	開始時間	終了時間	コマ	開始時間	終了時間
1	12:00	12:25	1	11:00	11:25
2	12:40	13:05	2	11:40	12:05
3	13:20	13:45	3	12:20	12:45
4	14:00	14:25	4	13:00	13:25
5	14:40	15:05	5	13:40	14:05
6	15:20	15:45	6	14:20	14:45
7	16:00	16:25	7	15:00	15:25
8	16:40	17:05	8	15:40	16:05
9	17:20	17:45	9	16:20	16:45

11号館セミナールーム

2日土曜日			3日日曜日		
コマ	開始時間	終了時間	コマ	開始時間	終了時間
1	11:30	12:10	1	11:00	11:40
2	12:40	13:20	2	12:10	12:50
3	13:50	14:30	3	13:20	14:00
4	15:00	15:40	4	14:30	15:10
5	16:10	16:50	5	15:40	16:20
6	17:20	18:00			

6F セミナールーム 1

2日土曜日			3日日曜日		
コマ	開始時間	終了時間	コマ	開始時間	終了時間
1	11:45	12:45	1	10:45	11:45
2	13:15	14:15	2	12:15	13:15
3	14:45	15:45	3	13:45	14:45
4	16:15	17:15	4	15:15	16:15

6F セミナールーム 2

2日土曜日			3日日曜日		
コマ	開始時間	終了時間	コマ	開始時間	終了時間
1	11:45	12:45	1	10:45	11:45
2	13:15	14:15	2	12:15	13:15
3	14:45	15:45	3	13:45	14:45
4	16:15	17:15	4	15:15	16:15

## ■出展料のお支払いにつきまして

出展料のお支払いは、7月末締めのご請求書を発行いたしますので、8月31日までにお振込みください。

オプション料金等のお支払いについては、開催後のご請求とさせていただきます。

## ■WEB について

◇東京楽器博 WEB ページ <https://tokyogakkiexpo.com/>



## ■ブース内デモについて

音量は 80dB 以下とする（ブース内の最大音量）

スピーカーは自ブース内を向くように設置

試奏にはヘッドフォンを推奨

左右前後の他社ブースに十分配慮すること

**エリア内デモステージのご利用を是非ご検討下さい**

## ■販売について

**イベント内での販売は可能ですが、以下の点にご注意ください**

金銭の授受は各社独自にお願いいたします。

事務局での斡旋および両替等のご協力はいたしません。

プロパー商品の取り扱いなど、流通各所への配慮は各社の責任の下に行ってください。

販売にまつわる事務局の手数料は必要ありません。

なお、事務局では各社の販売に関する告知はいたしませんので、各社独自に行ってください。



## ■ Wifi 環境について

出展者向けの Wifi 環境を開催日に限り用意いたします。

仮設 wifi ですので、準備日に詳細をお伝えいたします。

なお、本ネットワークを来場者に公開する行為はご遠慮ください。

## ■ オプション備品について

オプション備品は、株式会社ベベの備品を手配いたします。

<https://manekinbebe.com/category/item/itemgenre/ex/>

お申し込みは事務局で一括してお受けいたします（後日ご案内）。価格につきましては、web 記載の価格（1日～7日レンタル）に手配手数料 10%を別途請求させていただきます。

なお、個別に直接手配いただいても構いませんが、その場合、価格にプラスして送料がかかりますのでご注意ください。



## ■ 出展申し込みフォーム

<https://tokyogakkiexpo.com/exhibition-form/>



## ■今後のスケジュール

7月2日（火曜日）：会場下見日  
7月17日（水曜日）：会場下見日2  
7月31日：出展者最終締切  
8月16日：チケット発売開始（公式 SNS 公開）  
8月20日：ブースレイアウト決定（予定）  
9月3日（火曜日）：第三回出展者オンライン説明会  
11月1日：搬入仕込  
11月2日、3日：本番  
2日（11時から18時※招待は10時より）  
3日（10時～17時）

11月5日：搬出予備日

※ブース出展料のみ8月31日までにお振り込みいただきます。オプションの備品等は開催後の清算となります。

※出展料等のお支払い先は一般社団法人日本シンセサイザープロフェッショナルアーツとなります。  
なお、当法人は適格請求書発行事業者（T7011105005637）となります。

## ■運営母体

### 東京楽器博 2024 実行委員会

#### ■委員長

メジャーセブンス株式会社 代表取締役 小島高則

#### ■統括プロデューサー

一般社団法人日本シンセサイザープロフェッショナルアーツ 相談役 氏家克典

#### ■事務局長

一般社団法人日本シンセサイザープロフェッショナルアーツ 専務理事 上杉尚史

## ■問い合わせ先

◇東京楽器博 2024 運営事務局

メールアドレス：jimukyoku@tokyogakkiexpo.com

◇東京楽器博 WEB ページ <https://tokyogakkiexpo.com/>